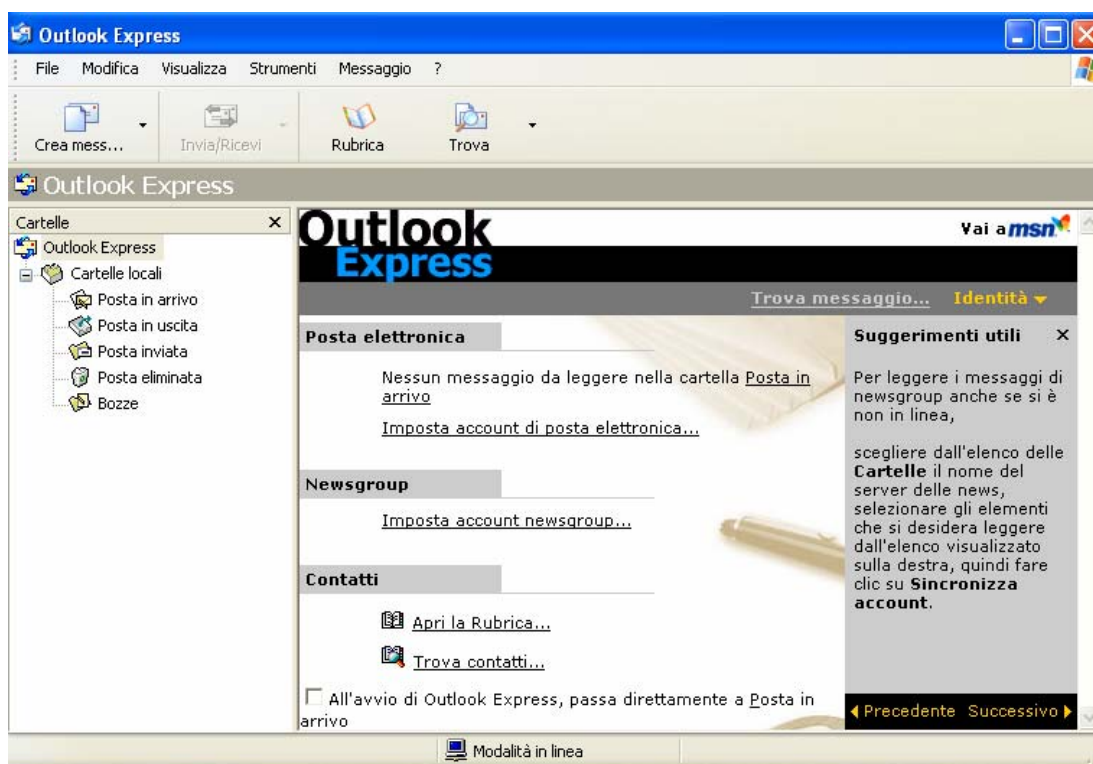


Programma di posta elettronica: Microsoft Outlook Express

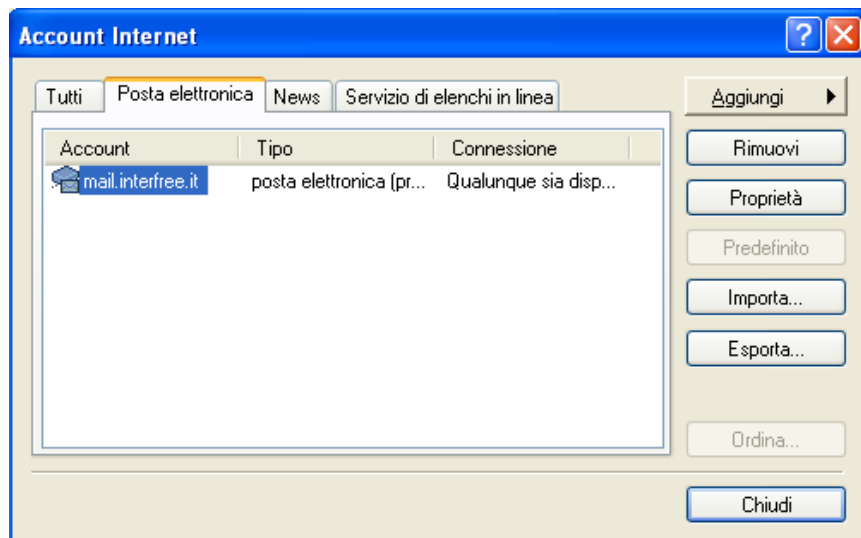
Outlook Express è il gestore predefinito di posta elettronica del sistema Windows; usando questo programma è semplicissimo gestire diverse caselle di posta contemporaneamente.

Per avviare il programma è sufficiente cliccare su **Start→Tutti i programmi→Outlook Express** oppure sull'icona presente nel menu di avvio veloce della barra delle applicazioni o su quella del menu di avvio.

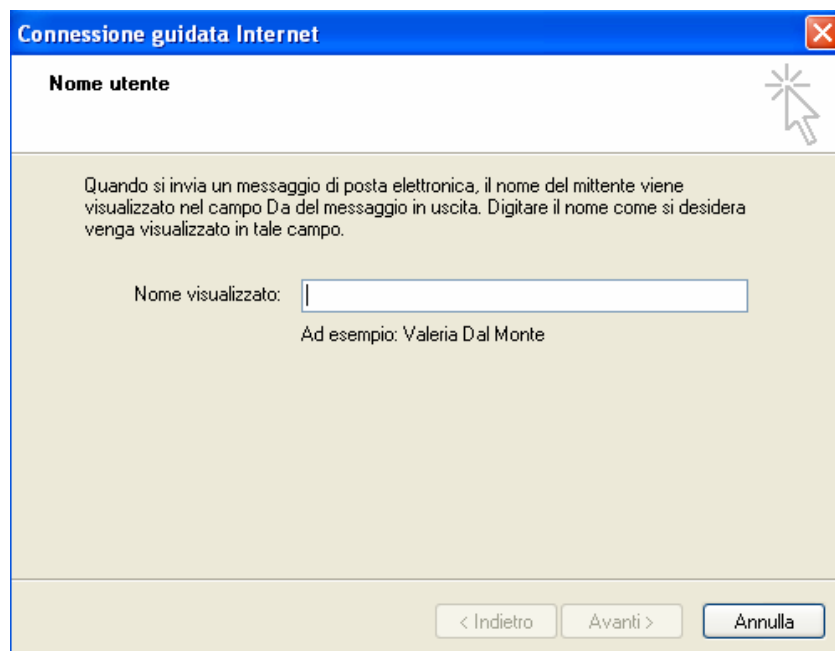


La prima cosa da fare è configurare il programma in modo tale da fornirgli tutte le informazioni necessarie per poter inviare e ricevere posta dalle nostre caselle e-mail.

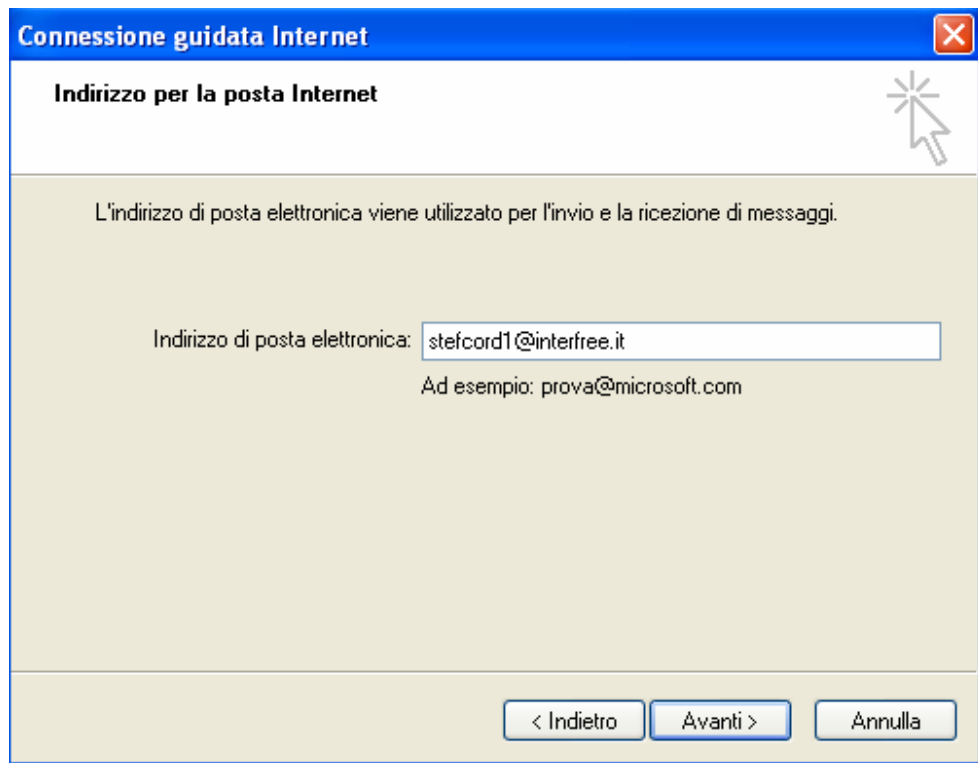
Per far questo basta cliccare su **Strumenti** della barra dei menu e scegliere la voce **Account...**. Dalla scheda **Posta elettronica** della finestra di dialogo **Account Internet** è possibile aggiungere nuovi account, basta cliccare sul pulsante **Aggiungi** e dal menu a tendina che compare scegliere la voce **Posta elettronica...**



Parte una procedura guidata che ci aiuta nella configurazione dell'account. Al primo passo scriviamo il nome che desideriamo venga visualizzato nel campo mittente delle e-mail che spediamo e clicchiamo sul pulsante **Avanti >**

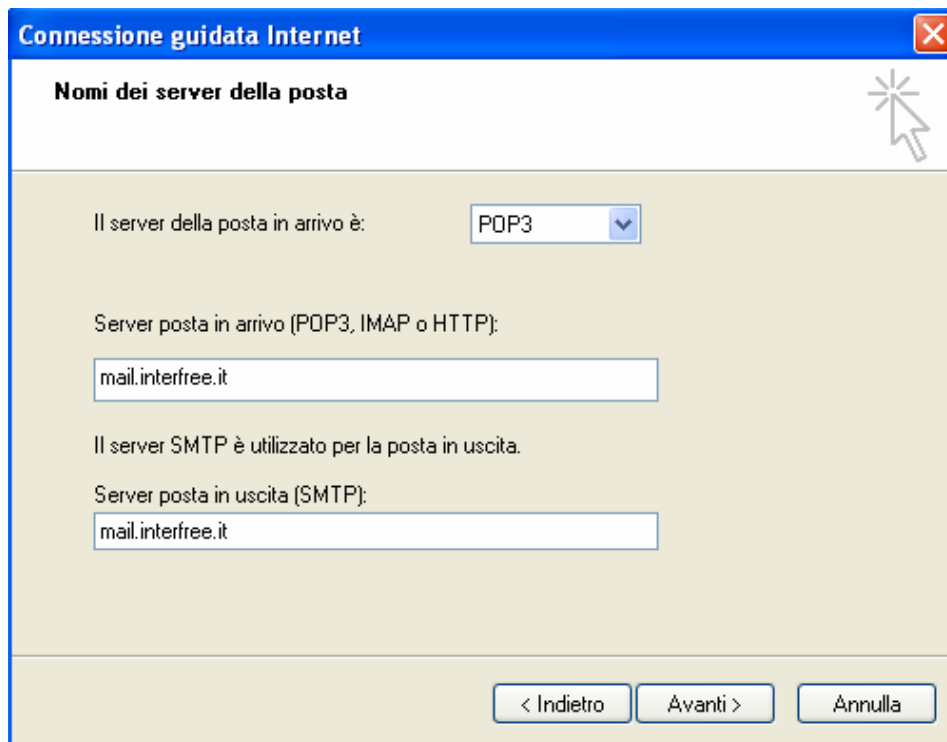


Il secondo passo consiste nell'inserire l'indirizzo di posta elettronica fornito dal **Provider**. E' necessario quindi essere già in possesso di un indirizzo di posta elettronica, che ci saremo procurati iscrivendoci a uno dei tanti servizi gratuiti presenti in rete. Inserite l'indirizzo completo come rappresentato in figura e poi cliccate su **Avanti >**

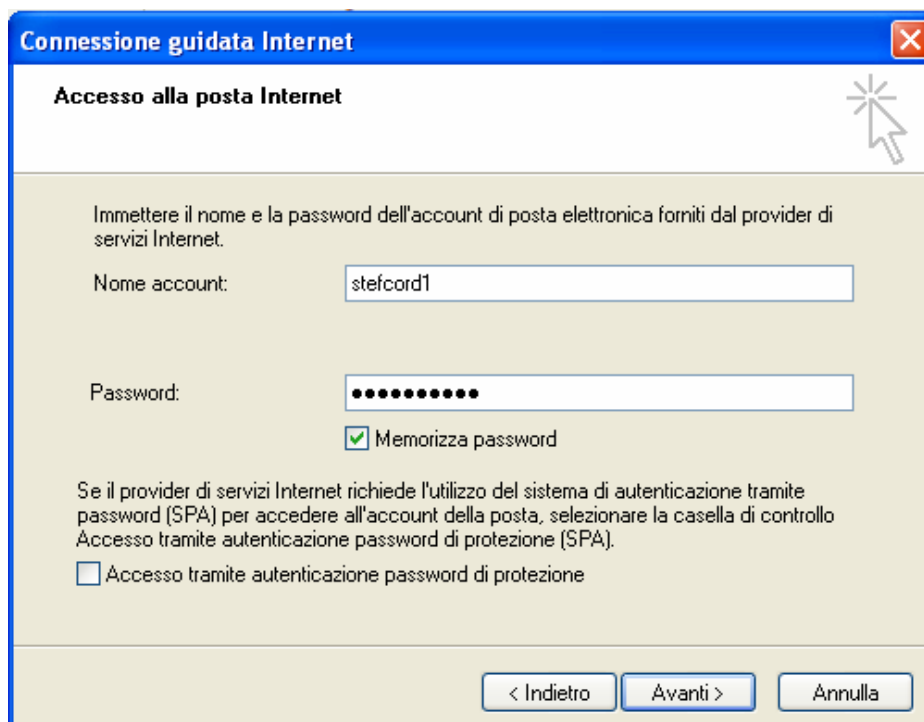


La parte più importante di tutta la procedura consiste nell'inserire il nome del **server** della posta in **arrivo** e di quello della posta in **uscita** che ci sono stati forniti precedentemente dal **Provider** presso il quale abbiamo il nostro indirizzo e-mail.

ATTENZIONE: Il server della posta in uscita (SMTP) deve essere lo stesso dell'account che utilizziamo per la connessione Internet. Per questo motivo i nomi dei due server possono essere anche di due Provider diversi.



L'ultimo passo della procedura consiste nell'inserire il **Nome account** e la **Password**, in modo tale da non dover essere costretti a digitarli ogni volta che si deve scaricare posta.



Dopo aver terminato fate clic su **Avanti >** e la schermata successiva vi avvertirà che avete inserito tutte le informazioni necessarie. Fate clic su **Fine** per uscire dalla procedura guidata. Tornerete immediatamente alla scheda **Account Internet**, in cui potrete verificare che è stato aggiunto un nuovo account di posta elettronica a quelli eventualmente già presenti. Potete rinominare l'Account appena inserito selezionandolo e facendo clic sulle **Proprietà**.

Per gestire più indirizzi e-mail sarà sufficiente ripetere la procedura appena descritta. In questo modo, semplicemente facendo clic sul pulsante **Invia e Ricevi**, Outlook Express controllerà tutte le nostre caselle di posta (mailbox) in maniera automatica e scaricherà le e-mail che ci sono arrivate.